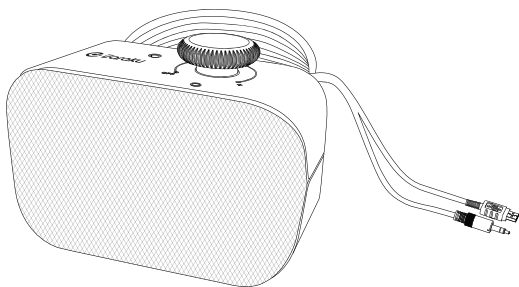


有線手元スピーカー J159

取扱説明書



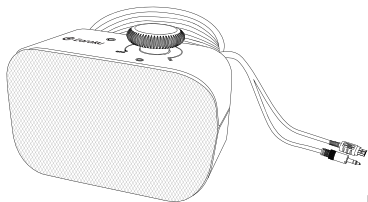
- この度は、Earaku製品をお買い上げいただき、誠にありがとうございます。
- ・本製品を正しく安全にお使いいただくため、取扱説明書をよくお読みください。
 - ・使用前に必ず「安全上の注意」をお読みください。
 - ・保証書は『お買い上げ日・販売店名』などの記入を確認し、取扱説明書と共に大切に保管してください。

有線手元スピーカー保証書

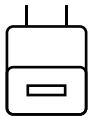
本保証書は、お買い上げ日から下記の期間内に故障が発生した場合、保証内容に基づき無償修理を行うことを約束するものです。状況により、無償で新品と交換させていただく場合もございます。ご記入いただいた個人情報は、弊社のアフターサービス専用で使用いたします。

品番	Earaku J159		
保証期間	お買い上げ日から	本体 1年間	
お買い上げ日		年	月 日
お客様情報	ご住所	_____	
	氏名	_____ 様	
	電話番号	()	-
販売店情報	住所・販売店名	_____	
	電話番号	()	-

パッケージ内容の確認



スピーカー本体 × 1



ACアダプター(5V/2A)



取扱説明書 × 1

お手入れ

- 包装材料などは商品を取り出したあと、適切に処理してください。
- 汚れがひどい場合は、水に浸した布をよく絞ってから拭き、その後乾いた布で仕上げてください。
- ベンジン、シンナー、アルコール、台所用洗剤などの溶剤や化学薬品は、外装ケースが変質や変色する恐れがあるため使用しないでください。

■ 取り扱いについて

- 落としたり、ぶつけるなど強い衝撃を与えないでください。故障の原因となります。
- プラグの先端が汚れると、音途切れや雑音が入る場合があります。その際は、プラグやプラグアダプターの先端を柔らかい乾いた布で拭いてください。

安全上のご注意

■ 本機は充電式ではありません。

PSE法規に準拠した正規(DC 5V/2A)のACアダプターをご使用ください。

■ ケーブルやコネクタを破損しないようにしてください。

キズつけたり、加工したり、熱器具に近づけたり、無理に曲げたり、ねじったり、引っ張ったり、巻き付けたり、重い物を載せたり、束ねたりして、キズついたまま使用するとショートによる火災や故障の原因になることがあります。

■ 人が通る場所に置かないでください。

ケーブルが足に引っかかり、接続機器や本機が落下や転倒してけがの原因となることがあります。

■ 高湿になる場所に放置しないでください。

防水タイプではありません。

安全上のご注意

■ 高温になる場所に放置しないでください。

機器表面や部品劣化するほか、火災の原因になることがあります。

■ 本機の上に重い物を載せたり、乗ったりしない。

落下すると、けがの原因になることがあります。また、重さで外装ケースや部品が変形し、内部部品が破損すると、火事、故障の原因になることがあります。

■ 乳幼児の手の届く場所に置かないでください。

誤ってケーブルを首に巻き付けると窒息の原因になります。

■ 本機を廃棄する際は、

一般ごみ(不燃ごみ)として廃棄せず、お住まいの市区町村の条例に従って処分してください。

安全上のご注意

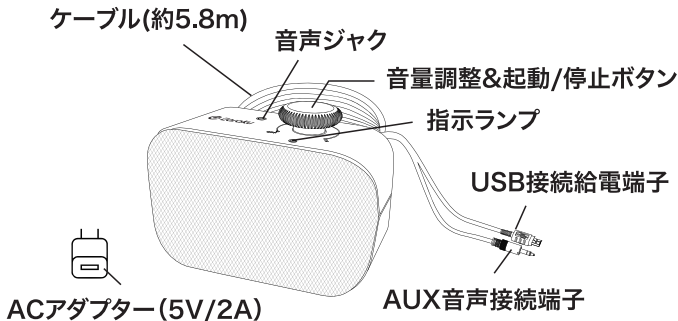
- ・ 火の中に投入したり、加熱しないでください。
- ・ 釘で刺したり、衝撃を与えたり、分解・改造しないでください。
- ・ 外装シールを破ったり、剥がさないでください。
- ・ 電子レンジやオーブンなどで加熱しないでください。
- ・ 火のそばや直射日光が当たる場所、炎天下の車内など高温になる場所で充電・使用・放置しないでください。
- ・ 水中に投入しないでください。
- ・ 高湿度の場所に長時間置かないでください。

■ これらの取り扱いを誤ると、発熱、発火、破裂が発生し、火災や周囲の汚損の原因となります。

■ 使用・保管場所について

- ・ 直射日光が当たる場所や暖房器具の近くなど、温度が非常に高い場所で使用したり置いたりしないでください。
- ・ ほこりの多い場所で使用したり置いたりしないでください。
- ・ 振動の多い場所で使用したり置いたりしないでください。
- ・ 入浴時の使用は可能です。ただし、長時間の使用や高湿度環境での保管はおすすめできません。

各部の名称

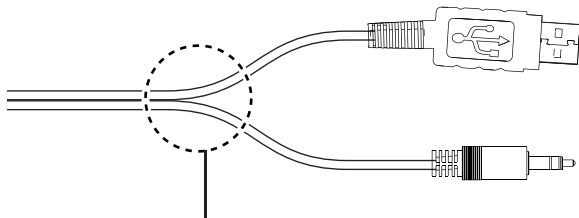


商品仕様	
商品名	有線手元スピーカー
質量	約343g
寸法	108mm×91mm×69mm
ケーブル	約5.8m(長さ)
スピーカー	3W

使い方の紹介

Step 1

本品に付いているコードはプラスコードが装着されています。
設置/取付する場所や距離に合わせてコードを分割してご使用ください。
例えば、テレビ・コンセントの距離が遠い場合など、2つのコードを
分割して使用してください。



必要に応じてコードを分割する。
分割するときは、ゆっくりと分割する

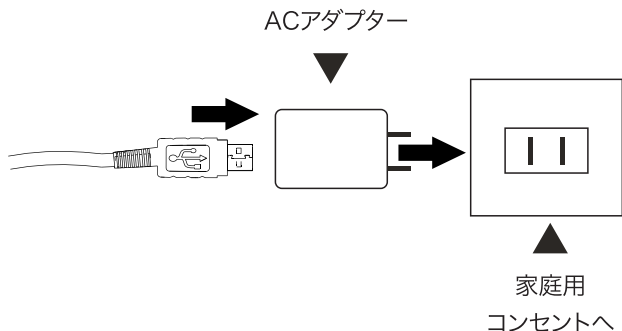
使い方の紹介

Step 2

ケーブルのUSB接続端子をPSE法規に準拠した正規(DC 5V/2A)のACアダプターに接続して、コンセントにさします。

※テレビ側に接続して給電すると、雑音が出る恐れがあります。

必ず、PSE法規に準拠した正規 (DC 5V/2A)のACアダプターをお使いください。

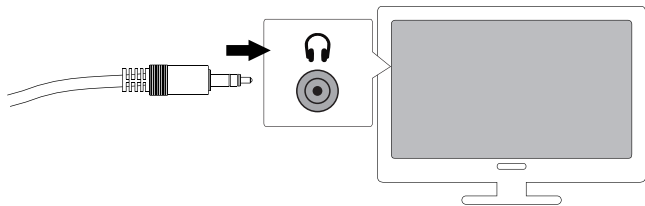


使い方の紹介

Step 3

ケーブルのAUX音声接続端子はテレビ側のAUX音声出力ジャックに接続する。

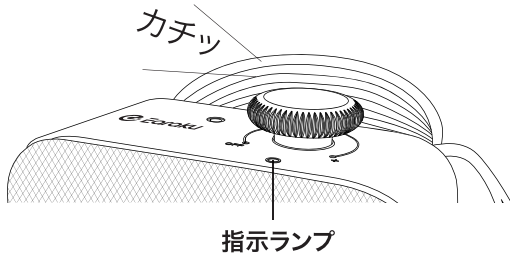
※テレビ側に接続する際に、雑音が出ますが、製品不具合ではありません。



使い方の紹介

Step 4

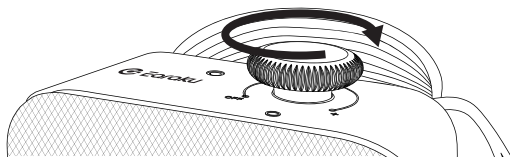
起動ボタンを右に回して「カチッ」という音がして、スピーカーを起動すると指示ランプが青に点灯します。左回りにして「カチッ」というして、スピーカーを停止すると指示ランプが消えます。



使い方の紹介

Step 5

本体上の音量調整ボタンを右に回すと、音量は大きく設定できます。左に回して「カチッ」という音が鳴るまでは、最低音量に設定された状態です。



スピーカーとテレビの両方から音声を出す方法

スピーカー出力切替など、テレビ側の音声をオン／オフできるテレビでは、スピーカーとテレビの両方から音声を出すこともできます。

- ・ 詳しくはテレビの取扱説明書をご確認ください。
- ・ 主な設定方法は下表の通りです。(名称や手順は機種により異なることがあります。)

メーカー	設定手順
ソニー株式会社	[ホーム]→[設定]→[音質・音声設定]→ [外部出力モード]→[ラインアウト出力]
シャープ株式会社	[ホーム]→[設定]→[機能切替]→[外部 端子設定]→[ヘッドホン]→[モード2]
パナソニック株式会社	[メニュー]→[音声調整]→[スピーカー とイヤホン音声の同時出力]→[する]

スピーカーとテレビの両方から音声を出す方法

株式会社東芝	[設定]→[ヘッドホン／音声出力設定] →[ヘッドホン]→[親切モード]
三菱電機株式会社	[メニュー]→[設定]→[音声設定]→[ヘッドホン設定]→[音声出力先手動切替]→ [入]その後、[消音]を数回押してスピーカーとテレビから音声が出るように切り替える。
Lgエレクトロニクス・ジャパン株式会社	[ホーム]→[設定]→[詳細設定]→ [音声]→[スピーカー設定]→[本体スピーカー+ヘッドホン]

- ・ テレビ付属のリモコンを使用して設定してください。
- ・ 上記設定は一例です。設定方法が分からない場合は、ご使用のテレビメーカーに「ヘッドホンとテレビのスピーカーから同時に音を出す方法」をお問い合わせください。

設定方法の例

- 1 リモコンの「ホーム」または「クイック」などのボタンを押し、テレビの設定画面を開く。

設定画面を開く



- 2 テレビのメニューから、「設定」>「音声設定」など音声設定メニューを選択。

音声設定を選択



- 3 「ヘッドホン使用時設定」などヘッドホンの設定メニューを選択。

ヘッドホン使用時設定を選択



設定方法の例

- 4 「スピーカー・ヘッドホン併用」など音声の同時出力設定を選択。

同時出力設定を選択



※「ヘッドホンのみ」を選択すると、
本製品だけで音を聞くことができます。

よくある質問

Q-雑音が出る

テレビの機種により、テレビ側に接続して給電すると、雑音が出る恐れがあります。必ず、PSE法規に準拠した正規(DC 5V/2A)のACアダプターをお使いください。

Q-音量が大きくなる

テレビ側の音声出力設定はスピーカーに設定したかどうかご確認ください。

Q-音が割れる

コンセントで給電してください。電波干渉の恐れがあります。

Q-音量が小さい

スピーカーとテレビの音量が小さい設定になっていないかご確認ください。

Q-電源が入らない

- ・ USB電源プラグをUSB端子に接続してください。接続する方法は2通りあります。市販のUSB電源アダプターを使用して家庭用コンセントに接続するか、テレビのUSB端子に接続してください。

よくある質問

Q-雑音が出る

- ・ほかのUSB端子に接続してください。
- ・テレビのUSB端子に接続している場合、給電に対応していないUSB端子の可能性があります。市販のUSB電源アダプターでお試してください。

Q-音が出ない／音が小さい

- ・入力プラグをテレビのヘッドホン出力端子にしっかりと奥まで接続してください。
- ・スピーカーとテレビの電源を入れてください。
- ・スピーカーの電源インジケーターが青色に点灯しているかご確認ください。点灯していない場合は、USB電源プラグが正しく接続できていない可能性があります。・スピーカーの音量を上げてください。
- ・スピーカーにヘッドホンを接続している場合は、取り外してください。
- ・テレビのヘッドホン出力設定を確認してください。お使いのテレビによっては、ヘッドホン出力設定を変更する必要があります。詳しくはテレビの取扱説明書をご確認ください。

よくある質問

Q-音が歪む

- ・スピーカーの音量を調整してください。

Q-音が途切れる／ノイズが発生する

- ・スピーカーの近くに電子機器や発信機(携帯電話など)がある場合は距離を離してください。
- ・ほかのUSB端子に接続してください。
- ・テレビのUSB端子に接続している場合は、市販のUSB電源アダプターを使用して、家庭用コンセントに接続してください。

アフターサービス

上記質問に当たらない場合、QRコードをスキャンして、お問い合わせ内容をご記入ください。

初期不良が発生した場合は、迅速に交換など対応いたします

Email: support@earaku.com

営業時間: 平日10:00~18:00(土日祝日、年末年始を除く)

